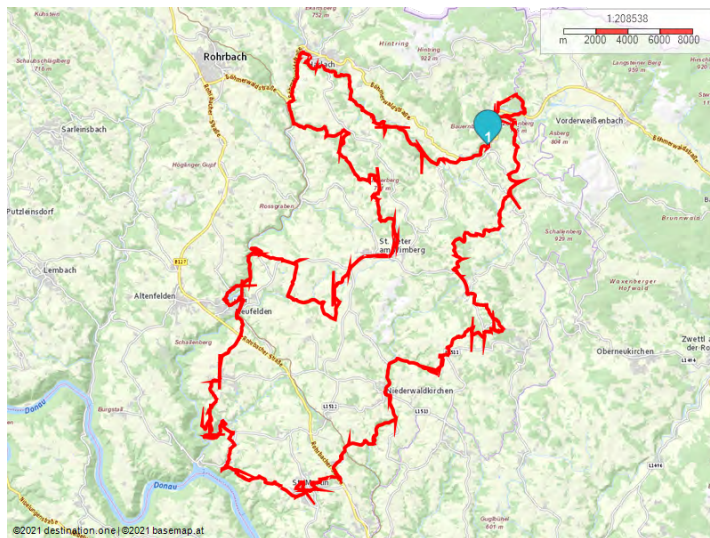


Wanderweg

Granitpilgern ausgehend von Helfenberg



Die wunderschöne Mittelgebirgsregion des Oberen Mühlviertels mit ihren beeindruckenden Plätzen bietet ideale Voraussetzungen für spirituelle Wanderungen. Die zahlreichen Kraftplätze zwischen den Flüssen und dem Granit in der wunderschönen Natur ermöglichen es, dass sich hier Pilger wohlfühlen und Kraft tanken können. Granit und Wasser sind die Grundelemente des Oberen Mühlviertels. Granit prägt auch die Geschichte dieser Region – und ist für das Granitpilgern mehr als nur Namensgebung.

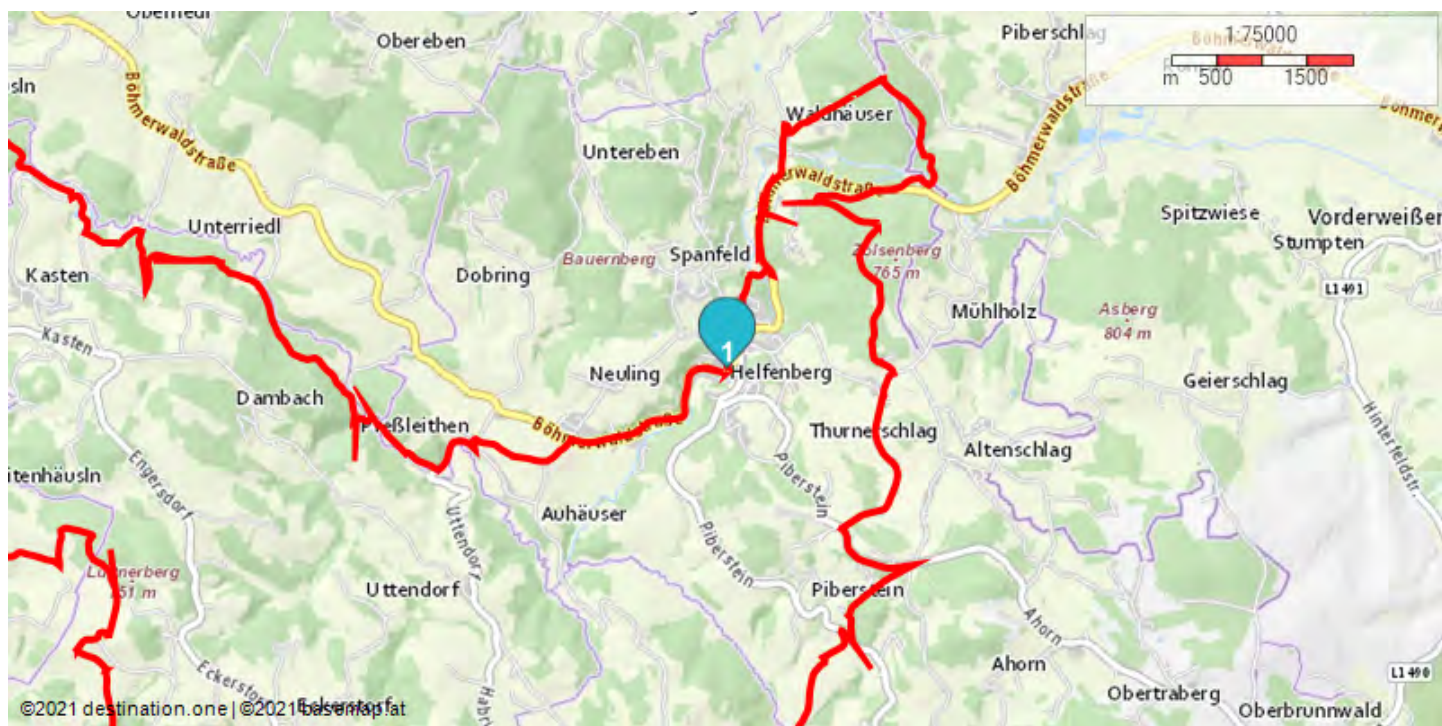
Der Granitpilgern-Wanderweg führt in drei bis vier Tagesetappen auf einer Gesamtlänge von rund 90 Kilometern durch die südöstliche Region des Bezirkes Rohrbach. 10 Gemeinden von St. Martin bis Helfenberg sind durch den Weg verbunden. Die Beschilderung verläuft im Uhrzeigersinn.

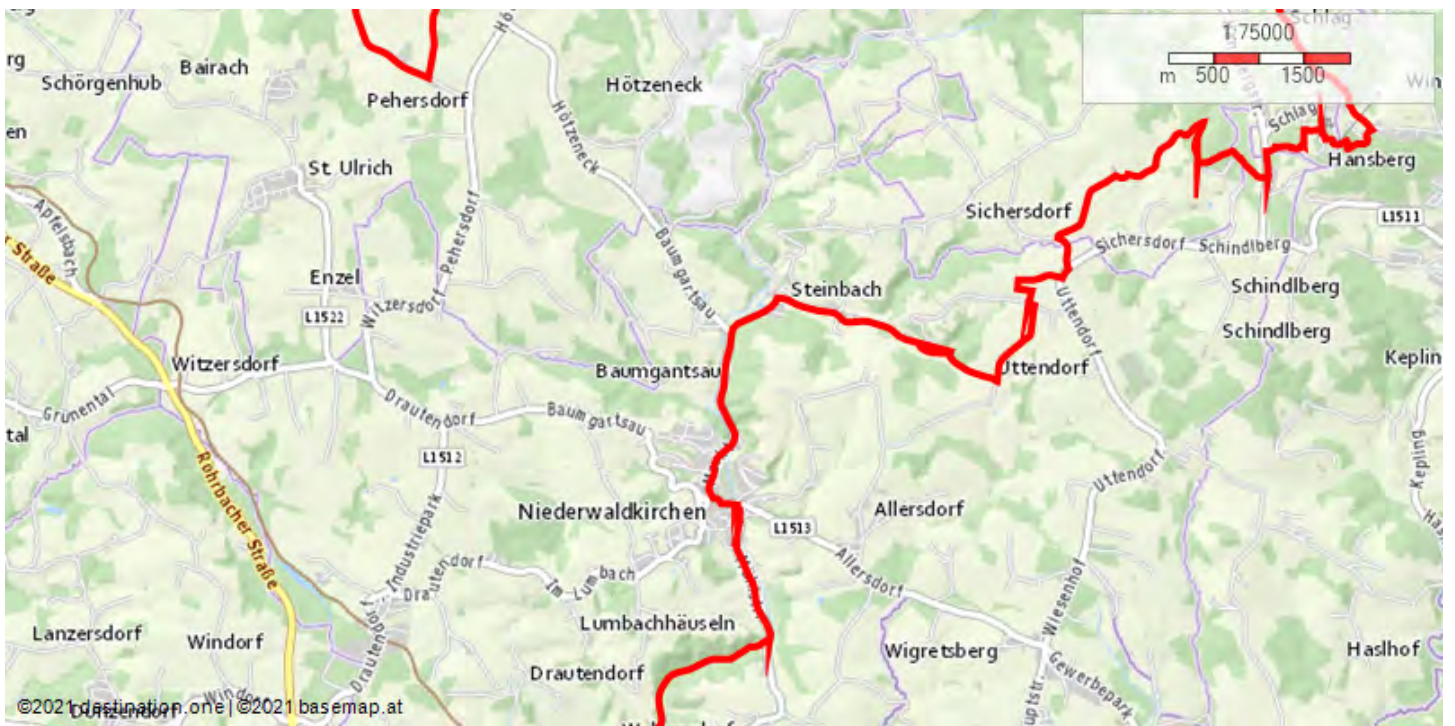
Entdecken Sie beim Granitpilgern auf rund 90 Kilometer die Mittelgebirgsregion des Oberen Mühlviertels mit ihren beeindruckenden Kraftplätzen. Wir organisieren Ihnen den nötigen Freiraum zum Krafttanken und Wohlfühlen. Wandern Sie ganz individuell und nächtigen Sie immer im Gasthof Haudum, Helfenberg, Ihr Gastgeber bringt Sie täglich zum Wanderstart und holt Sie abends am Ende der gewählten Etappe ab.

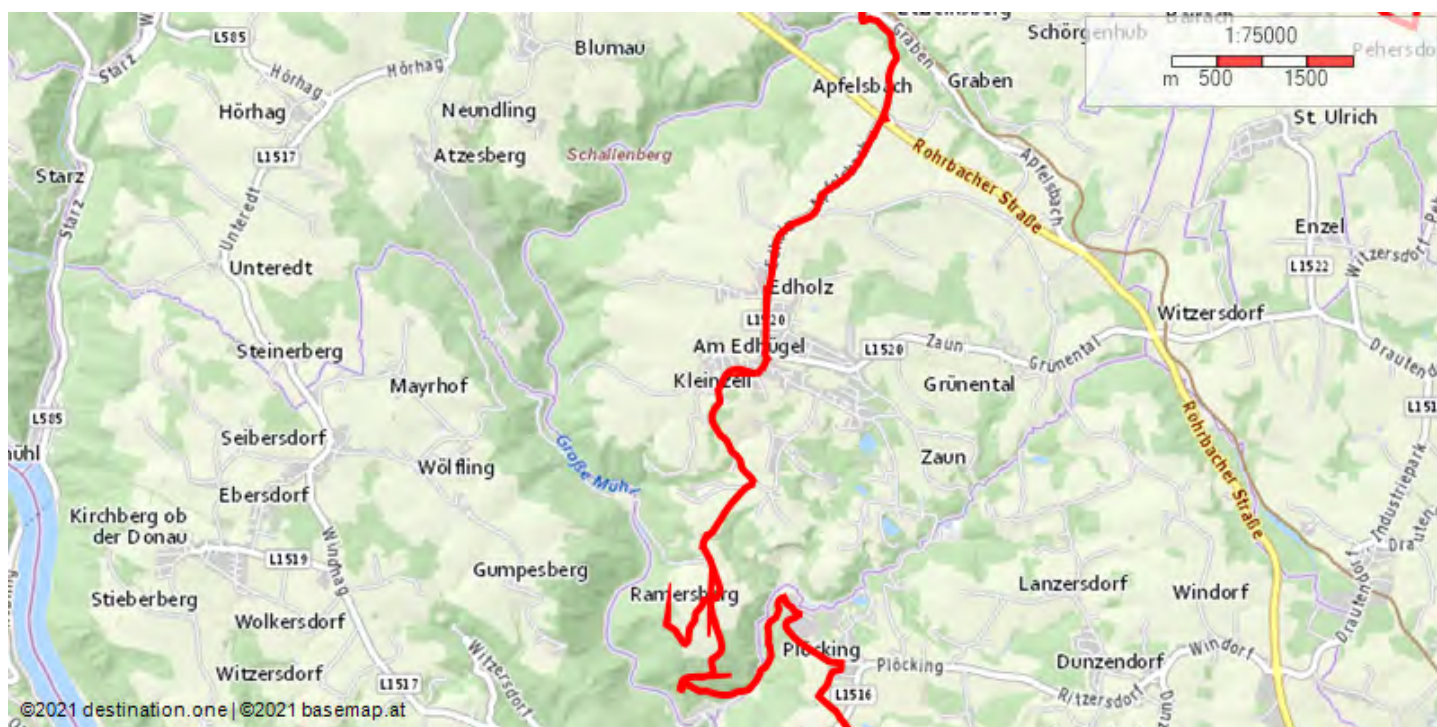
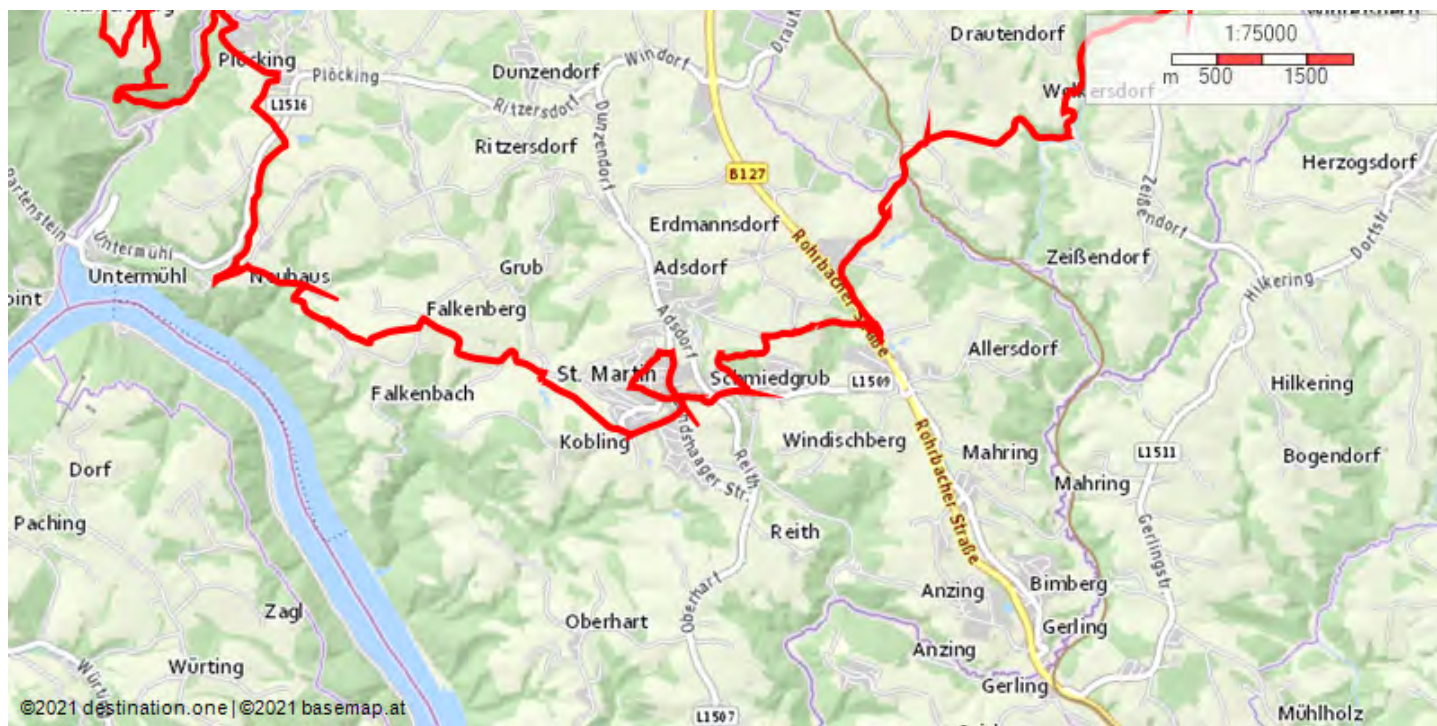
Höhenprofil

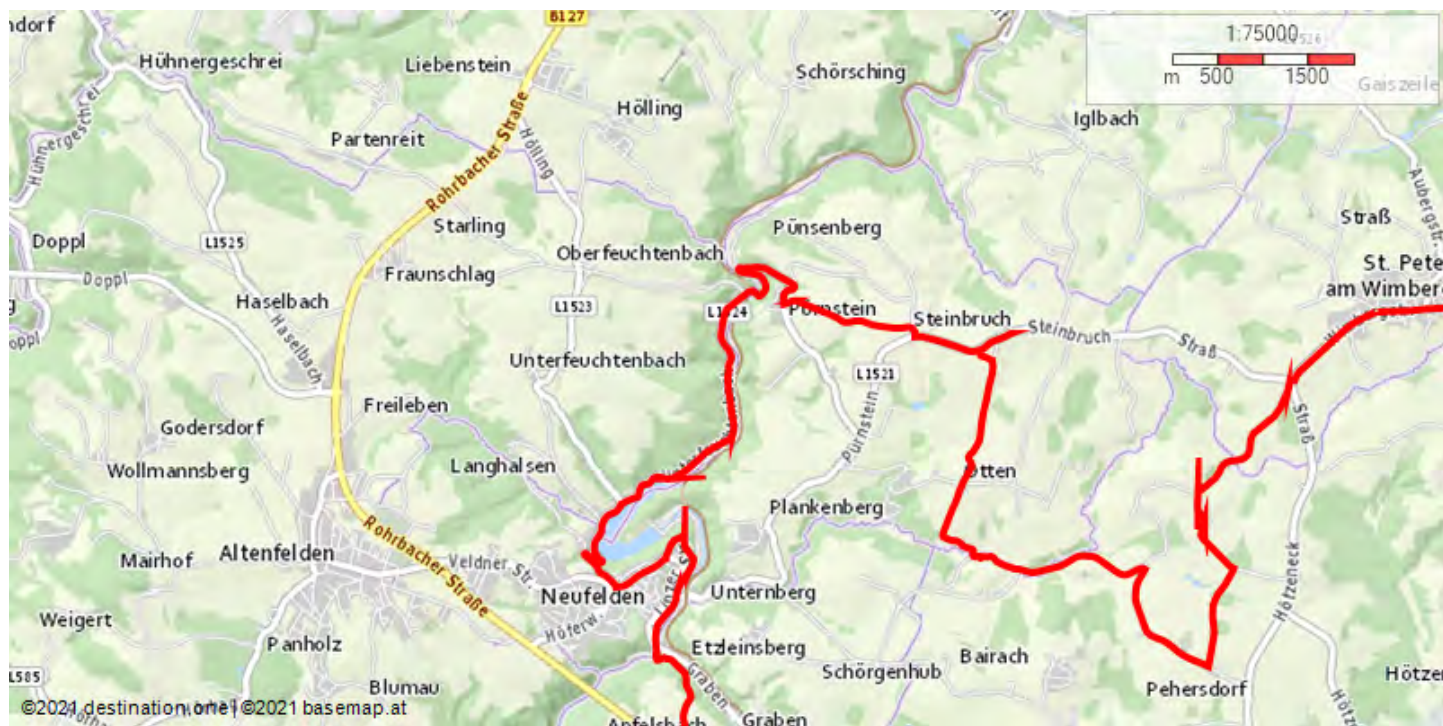


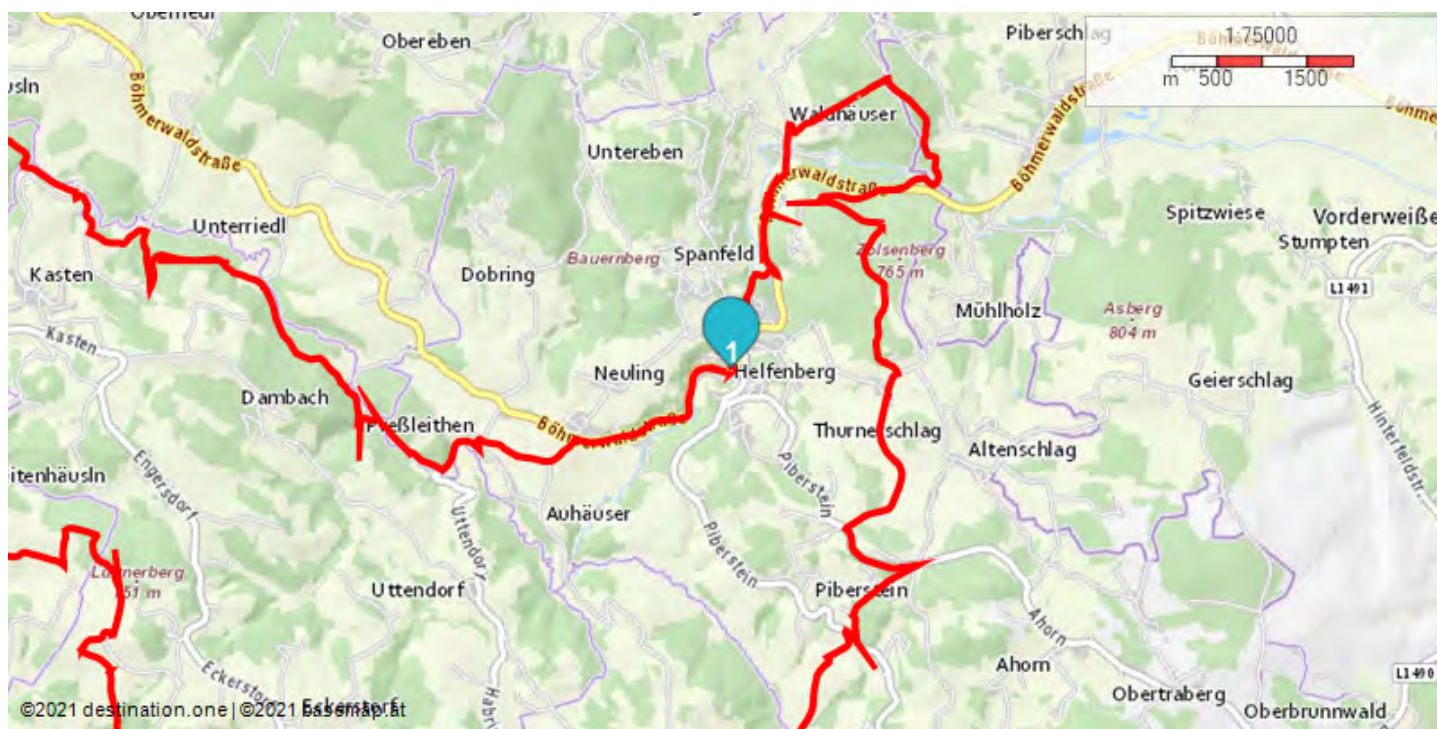
Detaillierte Karte











Besondere Eigenschaften



Tour und Routeninformationen

Startpunkt

4184 Helfenberg

Gasthof Haudum

Zielpunkt

4184 Helfenberg

Gasthof Haudum

Daten & Fakten



Dauer:
28:35



Länge:
98,04 km



Höhenmeter aufsteigend:
2.283 m



Höhenmeter absteigend:
2.280 m



niedrigster Punkt:
329 m



höchster Punkt:
843 m

Allgemeine Preisinformation

Der Gasthof Haudum bietet Ihnen:

- 3 Nächte mit Frühstück in einem der 14 geschmackvoll eingerichteten Zimmer mit TV, Bad, WC
- Erholung in der Sauna und im Hochgarten
- 3 x Wanderjause zur Stärkung für unterwegs
- Wanderkarte Granitpilgern
- Zur Erinnerung ein Original Granitpilger Jausen Brettl und Schlüsselanhänger
- Speckverkostung in der hauseigenen Speckwerkstatt
- Shuttleservice: Wir bringen Sie morgens zu Ihrer ausgewählten Station und holen Sie abends wieder verlässlich ab.

EUR 295,- pro Person

Barrierefreiheit

weitere Informationen für Menschen mit Behinderung

Eingeschränkt rollstuhlgänglich: teilweise Hilfestellung nötig. Die Maße entsprechen nicht oder nur teilweise der gesetzlichen ÖNORM.

Kontaktieren Sie uns

Granitpilgern ausgehend von Helfenberg

Rohrbacher Straße 2

4184 Helfenberg

+43 7216 6248

office@haudum.at