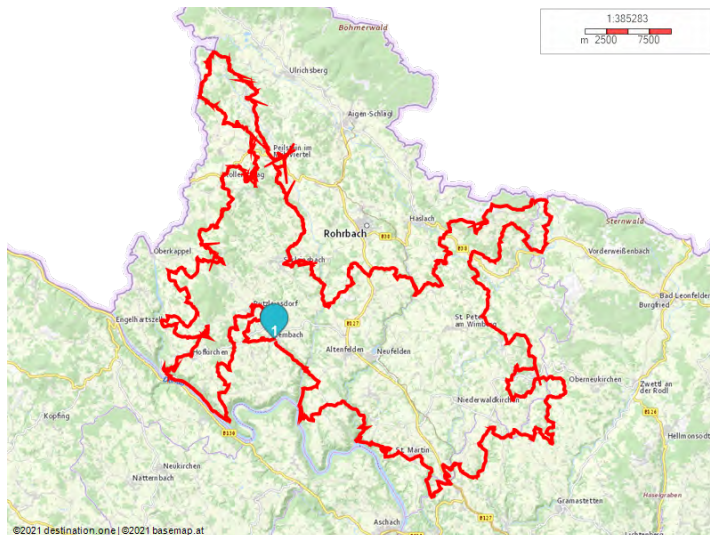


Mountainbike-Tour

Mountainbikestrecke: Granitlandrunde



Die große Granitlandrunde führt Sie in alle Gemeinden der Mountainbike-Region.

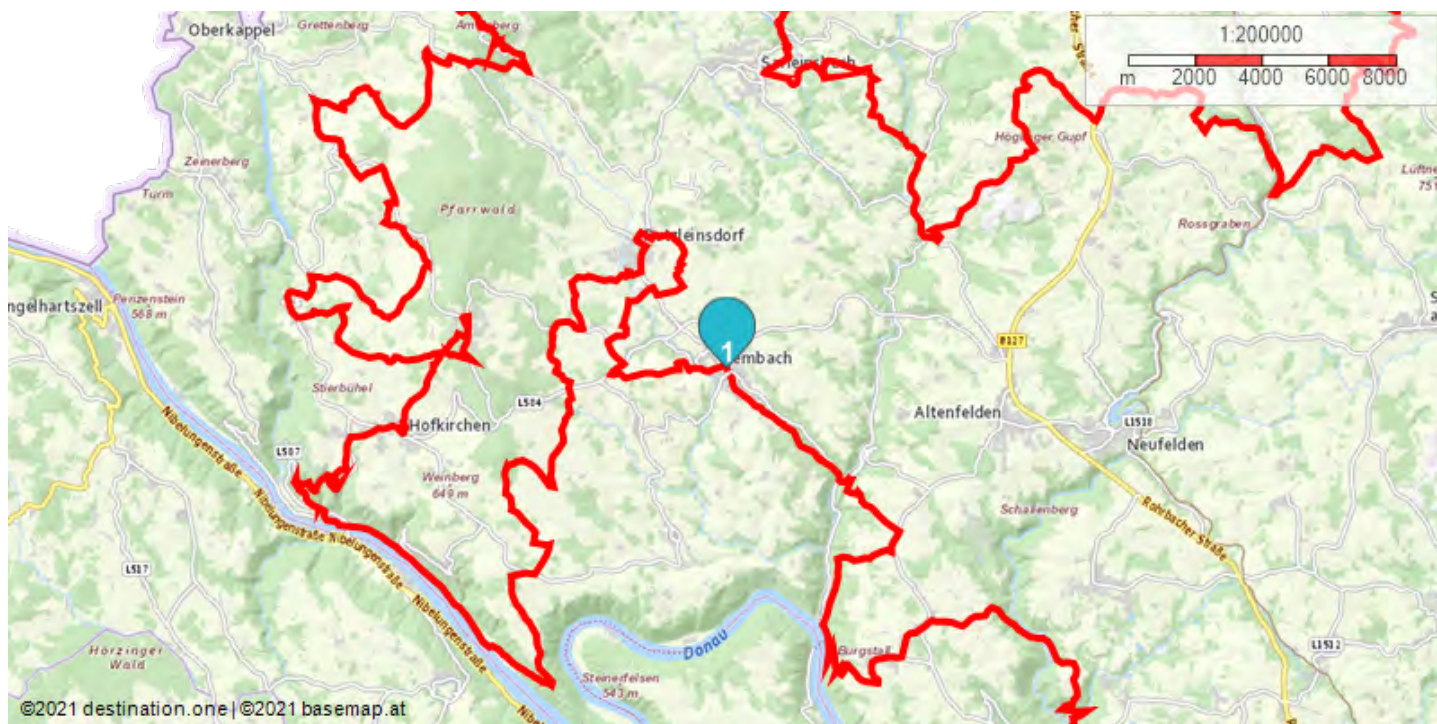
Auf den einzelnen Streckenabschnitten begegnen Sie Granit in seinen unterschiedlichsten Ausprägungen. Erleben Sie auf atem(be)raubenden Anstiegen, technisch-anspruchsvollen Trails und traumhaften Abfahrten die landschaftliche Vielfalt des Mühlviertels: sanfte Hügel, charmante Täler, langgezogene Wälder und Panoramaplätze mit Weitblick.

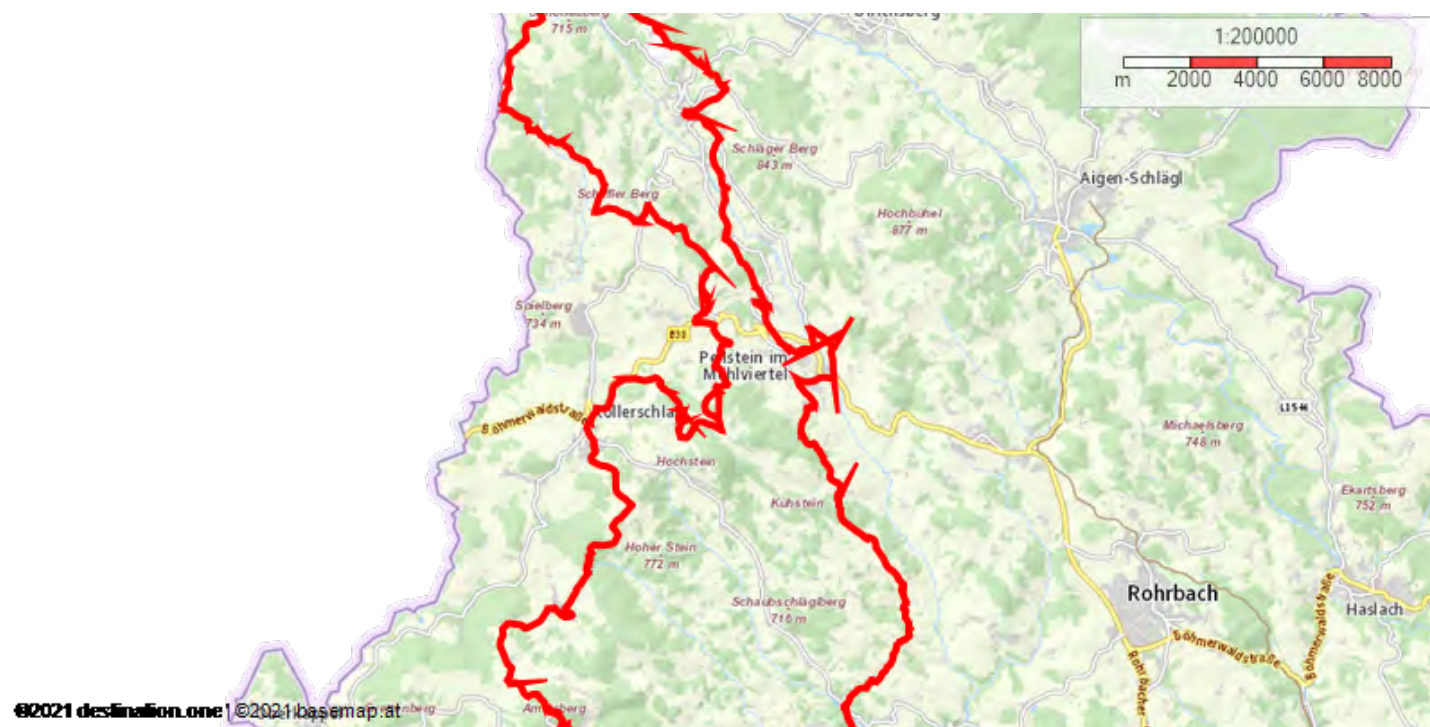
Die Streckencharakteristik ist abwechslungsreich und der Verlauf auf Sehenswürdigkeiten und Naturschauplätze abgestimmt. MTB- Wirte- und Fachpartner sorgen entlang der gesamten Strecke für Ihr Wohl. Der Einstieg ist aber überall möglich. Wie viele Tage Sie sich für das Abenteuer Granitland-Runde Zeit nehmen entscheiden Sie und Ihr Können. Sollte ein Gepäckstransfer notwendig sein, wird dieser von den Unternehmern organisiert.

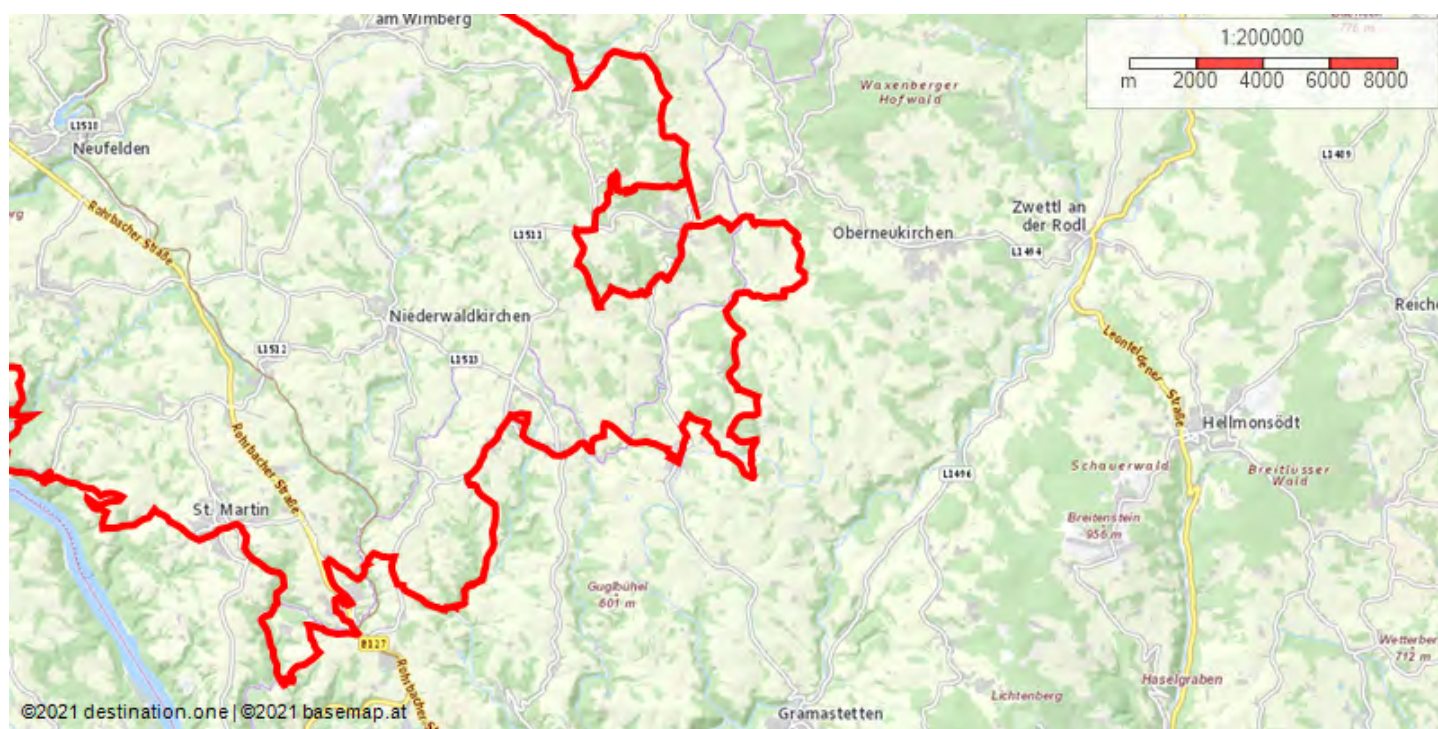
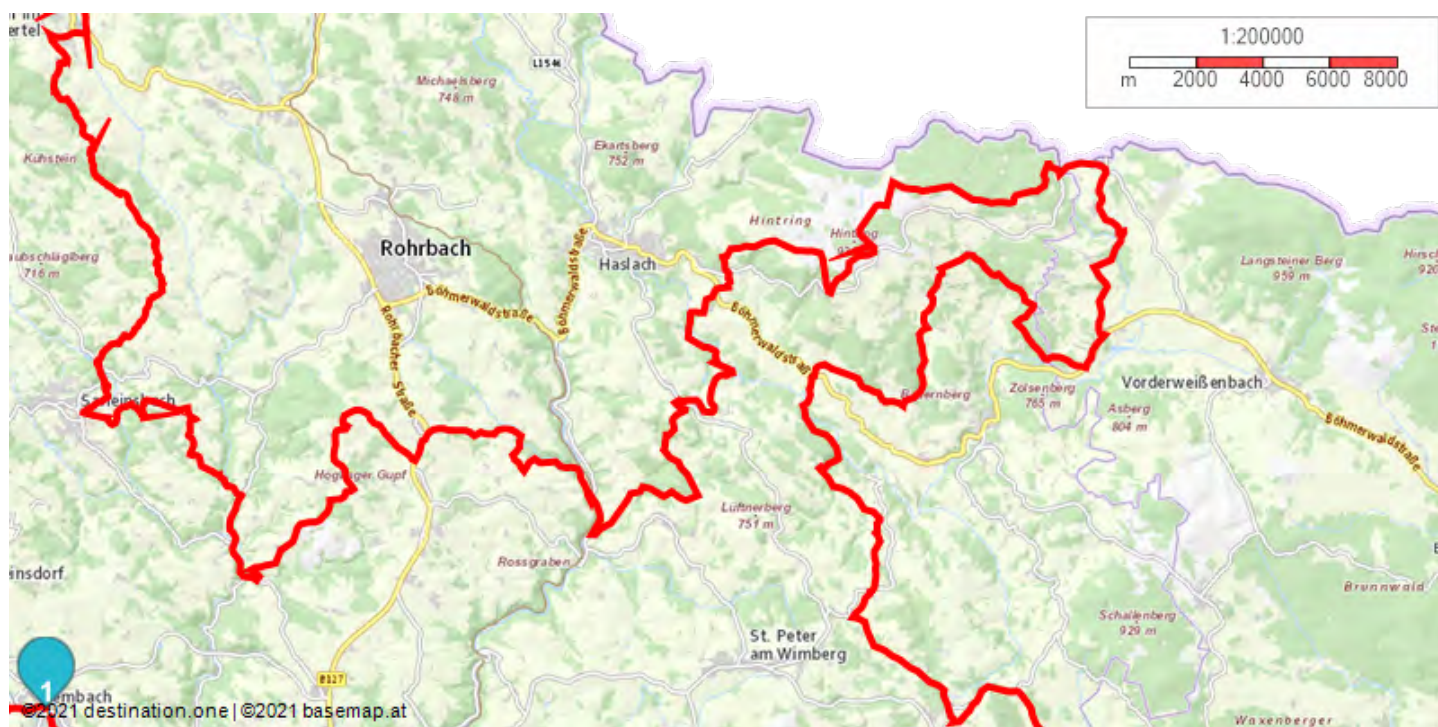
Höhenprofil

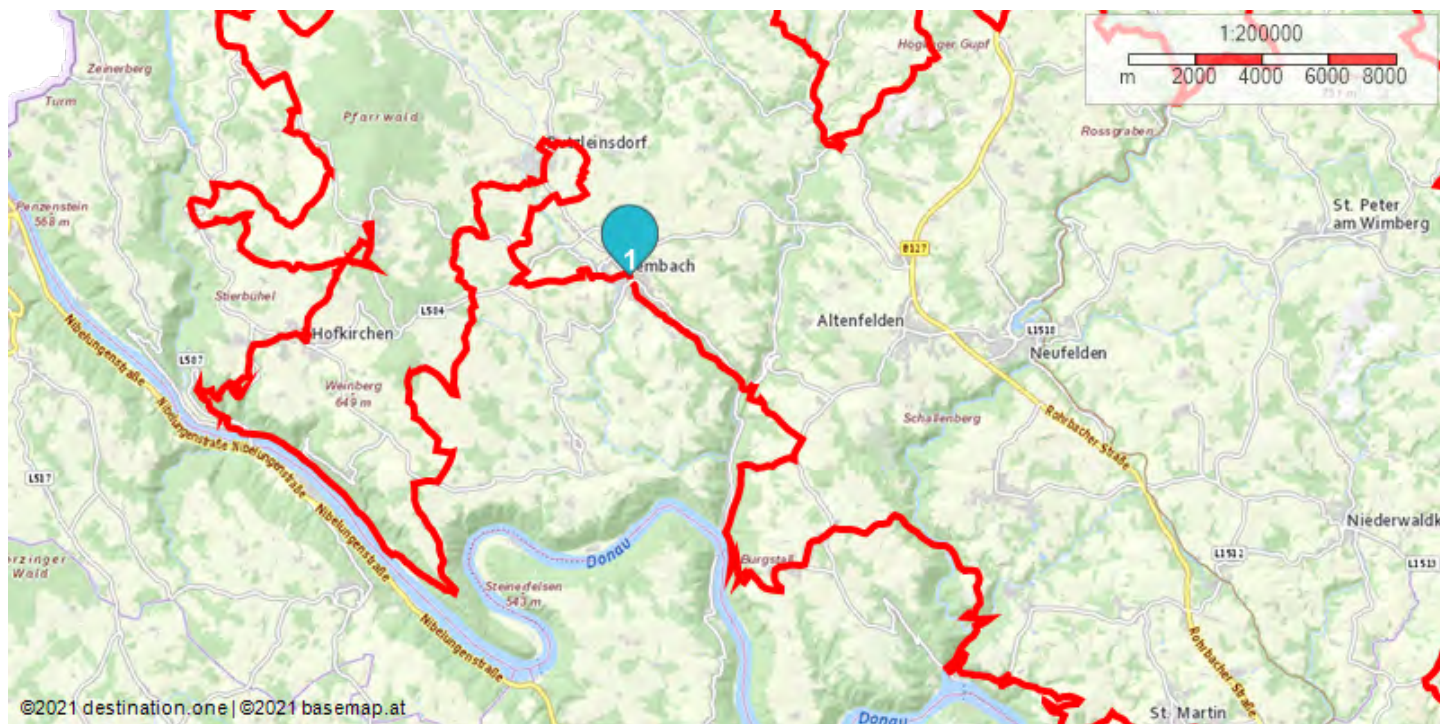


Detaillierte Karte









Besondere Eigenschaften



Tour und Routeninformationen

Startpunkt

4162 Julbach

GH Greiner in der Kohlstatt.

Zielpunkt

4162 Julbach

GH Greiner in der Kohlstatt.

Daten & Fakten



Dauer:
23:00



Länge:
258,00 km



Höhenmeter aufsteigend:
7.308 m



Höhenmeter absteigend:
7.305 m



niedrigster Punkt:
280 m



höchster Punkt:
939 m

Wegbelag

- Asphalt

- Pfad / Trail

Anreise

Anreise aus Österreich:

Von Linz nach Rohrbach über Peilstein Richtung Kollerschlag. Gleich nach Peilstein im Dorf Geretschlag rechts Richtung Vorderschiffel abbiegen. In Vorderschiffel dann links Richtung Kohlstatt. Nach ca. 4 Kilometern haben sie Kohlstatt erreicht.

Anreise aus Deutschland:

Von Passau nach Wegscheid oder über Hauzenberg Richtung Breitenberg. Dann nach Thalberg und noch zwei Kilometer nach Kohlstatt.

Wenn Sie ein Navi zur Anreise verwenden geben Sie bitte bei der Anreise aus Deutschland folgende Adresse ein:

94139 Breitenberg, Kohlstattstraße 75, Deutschland

Kontaktieren Sie uns

Mountainbikestrecke: Granitlandrunde

Schulstraße 4

4162 Julbach

+43 5 7890-100

info@boehmerwald.at